

СОГЛАСОВАНО:

Директор ГКУ КО «Малоярославецкое лесничество»

Абдулкеримов А.З.
2021 года.

УТВЕРЖДАЮ:

ООО КМДК «СОЮЗ-Центр»

«15» марта 2021 года.



ПРОЕКТ

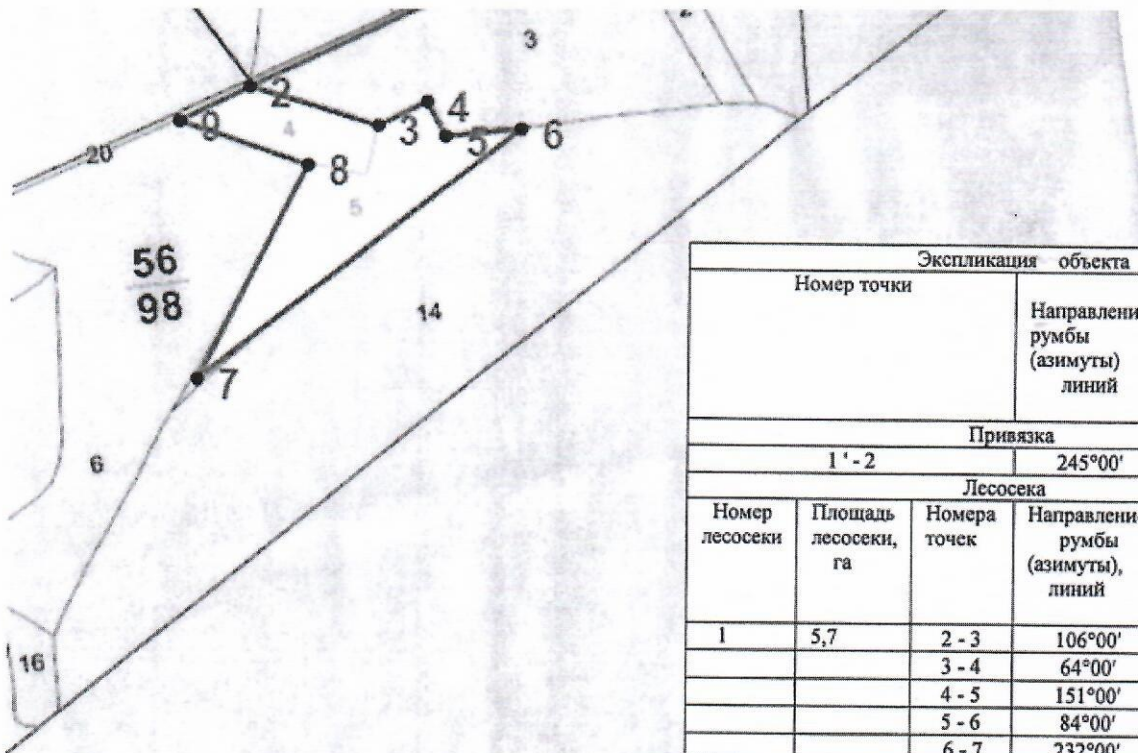
искусственного лесовосстановления
на весну 2021 года.

по ООО КМДК «СОЮЗ-Центр», договор аренды №254 от 26.09.2008 года.

1. Характеристика местоположения лесного участка:

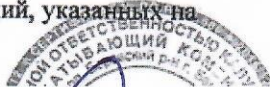
Лесничество – ГКУ КО «Малоярославецкое лесничество» Участковое лесничество – Неделинское.

Номер квартала – 56 Номер выдела – 4,5 Площадь участка – 5,7 га.
План участка масштаб 1:10000



Экспликация объекта				
Номер точки		Направление румбы (азимуты) линий	Длина линий, м	
Привязка				
1'-2		245°00'	780	
Лесосека				
Номер лесосеки	Площадь лесосеки, га	Номера точек	Направление румбы (азимуты), линий	Длина линий, м
1	5,7	2-3	106°00'	178
		3-4	64°00'	72
		4-5	151°00'	51
		5-6	84°00'	100
		6-7	232°00'	540
		7-8	27°00'	317
		8-9	288°00'	180
		9-2	64°00'	104

Достоверность и полноту сведений, указанных на данной странице, подтверждаю

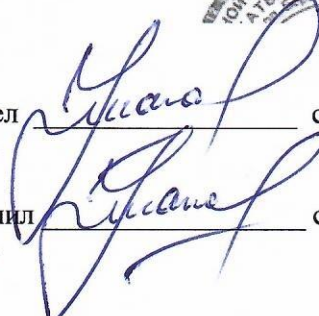


Съёмку произвел
15.03.2021 года

спец. по ЛХ ООО КМДК «СОЮЗ-Центр» Ушаков А.Ю.

Чертёж выполнил
15.03.2021 года

спец. по ЛХ ООО КМДК «СОЮЗ-Центр» Ушаков А.Ю.



2. Характеристика лесорастительных условий лесного участка:

Рельеф, гидрологические условия, почва (механический состав, степень влажности)- рельеф равнинный, почва влажная, суглинистая, тип условий местопроизрастания – С3 тип леса – широколиственный

3. Характеристика площадей лесного участка – вырубка 2020 года (вырубка указать год), гарь (указать год), прогалина, иные не занятые насаждениями или пригодные для лесовосстановления земли)

4. Характеристика вырубки:

Количество пней на единице площади (шт/га) – 390 состояние очистки от порубочных остатков и валежника - удовлетворительное характер и размещение оставленных деревьев и кустарников– отсутствует степень задернения почвы - средняя (слабая, средняя, сильная), степень минерализации почвы- 0% заражение почвы вредителями , вид, шт/га - обследование не требуется, т.к. на территории участка очагов хруща не зарегистрировано

5. Характеристика имеющего подроста и молодняка лесных древесных пород:

Состав пород – жизнеспособный подрост и молодняка главных лесных древесных пород отсутствует, средний возраст – нет м, количество деревьев и кустарников на единице площади – отсутствует шт/га, размещение их по площади лесного участка - нет, состояние лесных насаждений, его оценка – вырубка.

6. Проектируемый способ лесовосстановления: искусственное, вид культур – сплошные, чистые, главная(ые) порода(ы) - ель обыкновенная, сопутствующие породы - берёза, возобновившаяся естественным путем после создания лесных культур и оставленная для успешного роста и формирования главных пород.

7. Обоснование проектируемого способа лесовосстановления, главных лесных древесных пород, породного состава восстанавливаемых лесов, с учетом особенностей производства работ в различных категориях защитных лесов и особо защитных участках лесов: Согласно правил лесовосстановления, утверждённых приказом Минприроды России от 04.12.2020 года №1014, отсутствие на участке подроста и молодняка главных лесных древесных пород, преобладание главной породы в предшествующем насаждении, соответствие ТУМ для произрастания главной лесной древесной породы; особенности производства работ отсутствуют.

8. Сроки и технологии (методы) выполнения работ по лесовосстановлению:

8.1 Подготовка лесного участка для создания лесных культур: т.к. мягколиственное возобновление отсутствует, подготовка лесного участка не требуется.

8.2 Обработка почвы (способы и время): механизованная, частичная, бороздами, апрель 2021 года, глубина обработки почвы- глубина борозд 10-15 см., применяемые машины и орудия - плуг ПКЛ -70 в агрегате с трактором МТЗ-82, размещение и размеры площадок, полос, борозд (нужное подчеркнуть): их ширина 0,7 м, средняя ширина между центрами полос, борозд 4,0 м, их направление: С-Ю.

8.3 Метод создания лесных культур: сеянцами ели обыкновенной с открытой корневой системой в дно борозды, способ создания лесных культур, применяемые машины и орудия - ручным способом под меч « Колесова», схема размещения посадочных, посевных мест (нужное подчеркнуть): 4 м х 0,7 м, схема смешения пород - Е-Е-Е, чистыми рядами, звеньями в ряду (нужное подчеркнуть), количество посадочных, посевных мест (нужное подчеркнуть) на 1 га – 3000 шт/га, потребность в посадочных, посевном материале , на всю площадь мест (нужное подчеркнуть) – 17,1 тыс.шт, в том числе по породам на всю площадь , тыс. шт: - ель 17,1.

8.4 Уход за возобновлением главных лесных древесных пород (вид ухода, кратность, применяемые орудия и оборудование):

Агротехнический уход:

1-й год 2-х кратный агротехнический уход мотокусторезом

2-й год 1-х кратный агротехнический уход мотокусторезом

3-й год 1-х кратный агротехнический уход мотокусторезом

Лесоводственный уход:

4-й год лесоводственный уход мотокусторезом


Дополнение лесных культур (площадь, год выполнения) – 2022 г, 2024г на площади 5,7 га при условии наличия приживаемости менее 85%.

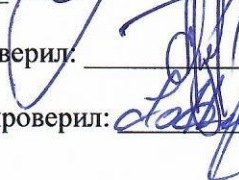
8.5. Противопожарные и защитные мероприятия: проведение по периметру лесосеки противопожарных минерализованных полос шириной 1,4 м протяжённостью 1,54 км и уход за ней.

9. Требования к используемому для лесовосстановления посадочному материалу: в соответствии с таблицей 1 приложение 17 Правил лесовосстановления утверждённых приказом Минприроды России от 04.12.2020 года № 1014 «Об утверждении Правил лесовосстановления», отвечающий требованиям лесосеменного районирования, утверждённым приказом Рослесхоза от 28.03.2016 года №100 2- летние стандартные сеянцы ели обыкновенной с диаметром стволика у корневой шейки не менее 2 мм и высотой стволика не менее 12 см, третий лесосеменной район.

10. Требования к молоднякам, площади которых подлежат отнесению к землям, на которых расположены леса, для признания работ по лесовосстановлению завершёнными: возраст – 7 лет, количество деревьев главных лесных древесных пород – 2,0 тыс.шт/га, средняя высота – 1,2 м.

11. Объём работ по лесовосстановлению (площадь лесовосстановления): - 5,7 га.

Проект составил:  спец. по ЛХ ООО КМДК «СОЮЗ Центр» Ушаков А.Ю.
«15» марта 2021г

Проект проверил:  инженер по лесовосстановлению Афанасьева О.А. «__» _____ 2021г

Проект проверил:  участковый лесничий Федотова Е.И. «__» _____ 2021г

12. В проект внесены изменения: _____
(информация о проведении дополнительных мероприятий, объём, год проведения)

Основание для внесения изменений: _____

Подписи членов комиссии:

_____	_____	_____	_____
(должность)	(фамилия, имя, отчество)	(подпись)	(дата)
_____	_____	_____	_____
(должность)	(фамилия, имя, отчество)	(подпись)	(дата)
_____	_____	_____	_____
(должность)	(фамилия, имя, отчество)	(подпись)	(дата)

Карточка
обследования участка № 6 / _____
при выборе способа и технологии лесовосстановления

Местоположения лесного участка:

Лесничество - ГКУ КО «Малоярославецкое лесничество» Участковое лесничество - Неделинское
Дача, тех. участок - _____ номер квартала – 56 номер выдела - 4,5

Площадь участка – 5,7 га

Категория площади лесовосстановления: вырубка 2020 года

Лесорастительные условия: рельеф – равнинный; почва – суглинистая влажная; степень задернения почвы - средняя (достаточная) нет препятствий для работы почвообрабатывающих орудий, отсутствует угроза возникновения эрозии; тип леса – ШТ; тип лесорастительных условий - СЗ.

Характеристика земель:

Категория участка – сплошная рубка спелых и перестойных насаждений, вырубка 2020 года.

Характеристика вырубки: количество пней на единице площади (шт/га) – 390; состояние очистки от порубочных остатков и валежника - удовлетворительное; наличие пней, высота которых >30 см препятствует прохождению техники (кол-во/га) – отсутствует.

Характеристика сохраненного подроста главных (целевых) пород:

Жизнеспособность подроста – жизнеспособный подрост и молодняк главных лесных пород отсутствует. Характеристика возобновления мягколиственных пород: подрост малоценных мягколиственных пород отсутствует.

*Перечётная ведомость
жизнеспособного подроста и молодняка*

Кол-во учетных площадок, всего шт/га их общая площадь, га	Категория крупности подроста	Высота по категориям, м	Переводочный коэффициент	Количество по породам, шт.											
				Главных (целевых)				Сопутствующих				Нежелательных (малоценных)			
							всего				всего				всего
Всего 30шт./ 0,3 га	мелкий	- до 0,5	0,5				0				0				0
	средний	-0,6-1,5	0,8				0				0				0
	крупный	более 1,5	1,0				0				0				0
Итого жизнеспособного подроста на учетных площадках							0				0				0
Всего жизнеспособного подроста на лесном участке							0				0				0
В т.ч. количество площадок без жизнеспособного подроста 30 шт							0				0				0

Примечание: при радиусе одной круговой площадки 1,78, её размер -0,001 га, необходимое количество площадок на участке до 5га -30шт, 5-10 га – 50 шт, более 10 га - 100шт. молодняк при перечете учитывается вместе с крупным подростом.

Количество жизнеспособного подроста всего – отсутствует тыс.шт/га в т.ч. по породам: отсутствует; категория густоты – нет (редкий – до 2 тыс/га, средний – 2-8 тыс/га, густой- более 8 тыс /га; категория высоты подроста - нет (мелкий до 0,5м, средний 0,6-1,5м, крупный – более 1,5м); встречаемость подроста % - нет (отношение количества учётных площадок с растениями к общему количеству (не менее 30) учётных площадок, в %) распределение подроста по площади – отсутствует (равномерное – встречаемость более 65%, не равномерное встречаемость – 40-65%, групповое – не менее 10 шт мелких или 5шт средних и крупных экземпляров жизнеспособного и сомкнутого подроста в группе) : соответствие подроста лесорастительным условиям - подрост главных лесных древесных пород отсутствует (соответствует - замена не требуется, не соответствует – требуется замена главной породы); Характеристика возобновления сопутствующих древесных пород (порода, кол-во шт/га, средняя высота): возобновление сопутствующих древесных пород отсутствует; Характеристика возобновления нежелательных малоценных пород (порода, кол-во шт/га, средняя высота): возобновление малоценных нежелательных пород отсутствует

Характеристика источников обсеменения:

Семенные деревья главных лесных пород (порода, кол-во шт/га) - отсутствуют

Семенные куртины (породы, площадь) - отсутствуют

Стены леса (породы) – осина, береза, ель

Наличие самосева главных лесных пород возрастом до 2 лет (порода, кол-во шт/га) – отсутствует

Пригодность участка для проведения лесовосстановительных мероприятий: пригоден, не пригоден (подчеркнуть)

Характеристика санитарного состояния - болезни леса и заселённость вредными организмами не обнаружены.

Намечаемые мероприятия:

1.Оставить под естественное возобновление в следствие природных процессов (заращивание) - нет га.

2.Провести содействие естественному лесовосстановлению – нет га с выполнением мер содействия: _____, площадь _____ га в том числе сохранение подроста при рубках леса - нет га.

3.Искусственное лесовосстановление (лесные культуры) - 5,7 га

4.Комбинированное лесовосстановление – нет га

Необходимость проведения предварительных и сопутствующих мероприятий:

Санитарные - не требуется.

Противопожарные - создание по периметру лесосеки противопожарных минерализованных полос с последующим уходом за ними.

Обследование произвел: спец. по ЛХ ООО КМДК «СОЮЗ-Центр»  Ушаков А.Ю. «15» сентября 2020г.

**Перечетная ведомость жизнеспособного подроста при обследовании участка
Лесничество ГКУ КО «Малоярославецкое» Участковое лесничество Неделинское
Квартал №56 Выдел № 4,5 площадь 5,7 га.**

Номер пробной площади	Распределение подроста 2 лет и старше по высоте, шт.												Ср. высота. м	Количество неблагонадежного подроста	
	Мелкий до 0,5 м				Средний 0,51-1,5 м				Крупный свыше 1,5 м						
	Е	С	Д	Всего	Е	С	Д	Всего	Е	С	Д	Всего			
1															
2															
3															
4															
5															
6															
7															
8															
9															
10															
11															
12															
13															
14															
15															
16															
17															
18															
19															
20															
21															
22															
23															
24															
25															
26															
27															
28															
29															
30															
Итого по п/п															
Переводочный коэффициент	0,5				0,8				1,0						
Всего по участку															

Перечёт произвёл: спец. по ЛХ ООО КМДК «СОЮЗ-Центр»  Ушаков А.Ю. «15» сентября 2020г.